

**Congrès des instructeur·rices de la circulation, 13 mars 2024**  
Andrea Uhr, collaboratrice scientifique Recherche Circulation routière

# Accidents sur le chemin de l'école

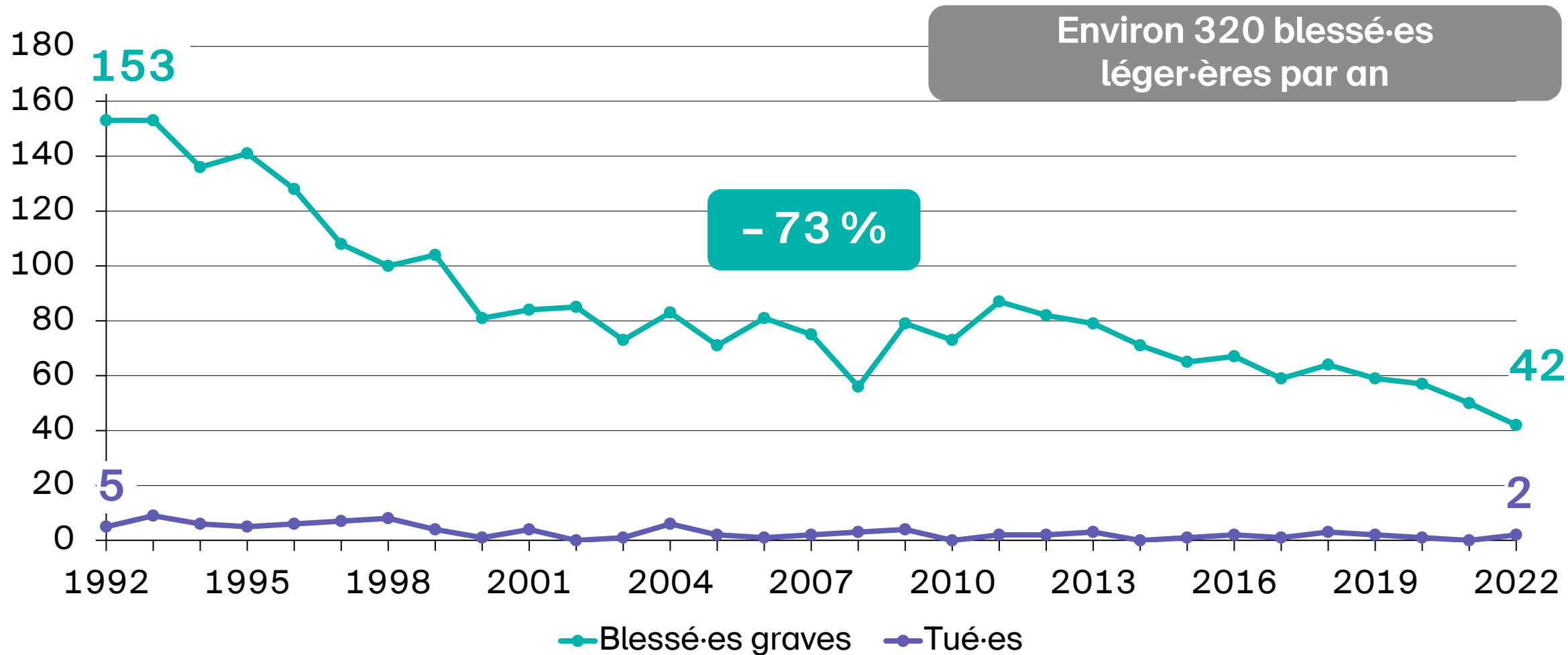
## connaissances issues de la recherche en accidentologie



Que se passe-t-il?

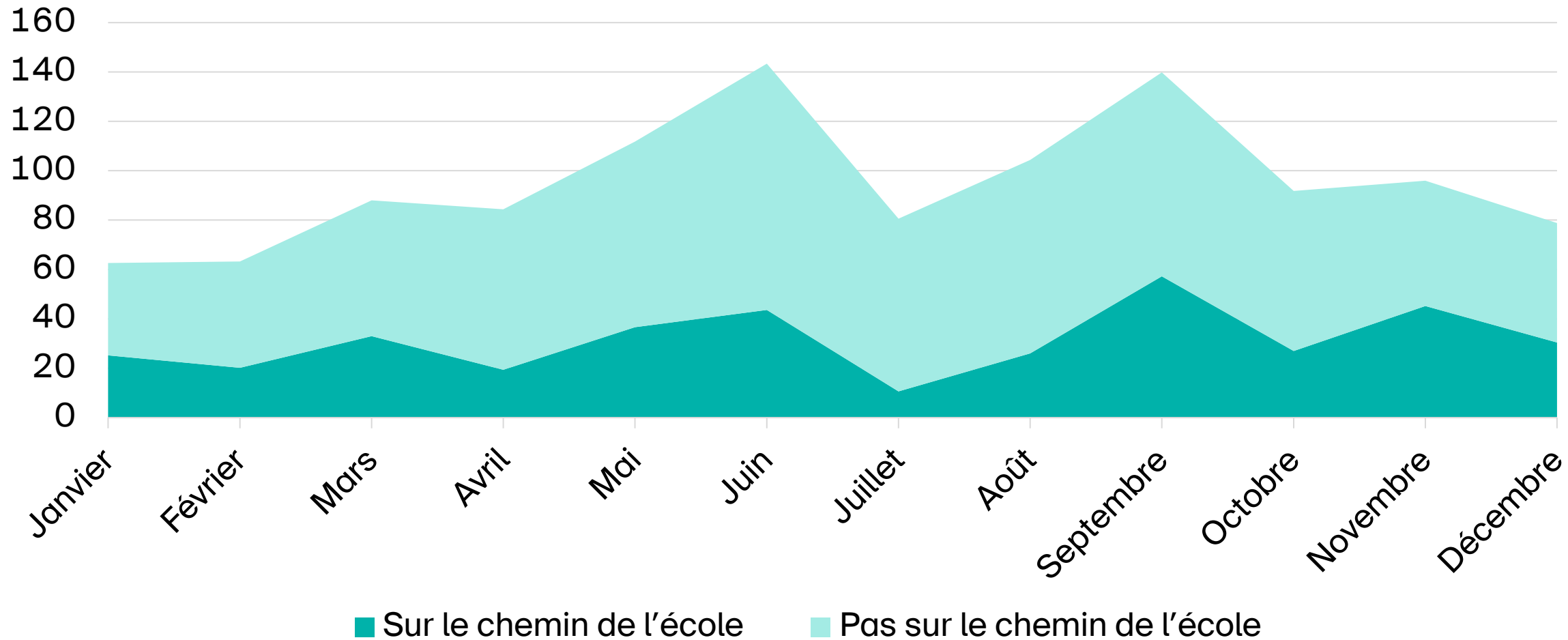
# Évolution des accidents sur le chemin de l'école

## Enfants de 4 à 14 ans



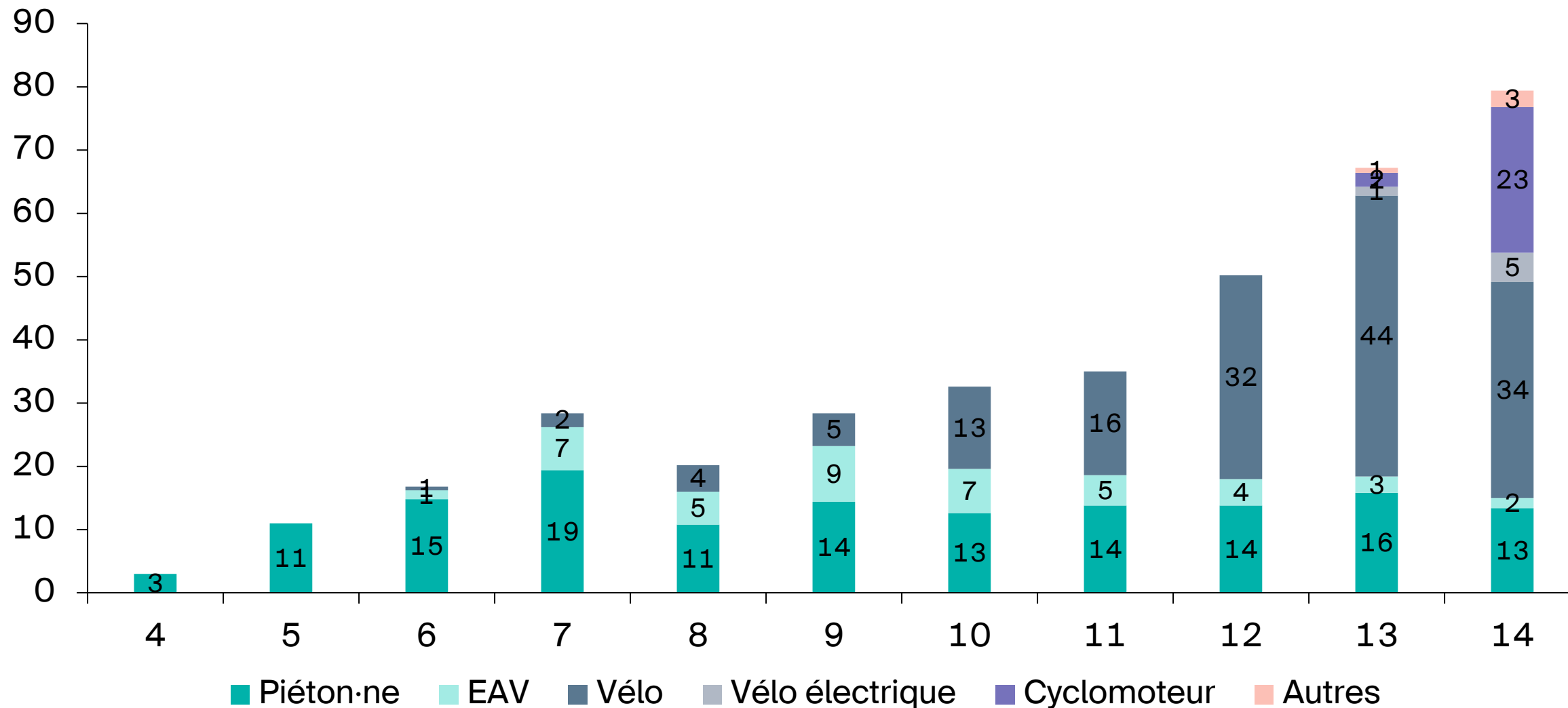
# Accidents sur le chemin de l'école au cours de l'année

## Enfants blessés·es âgés de 4 à 14 ans, Ø 2018-2022



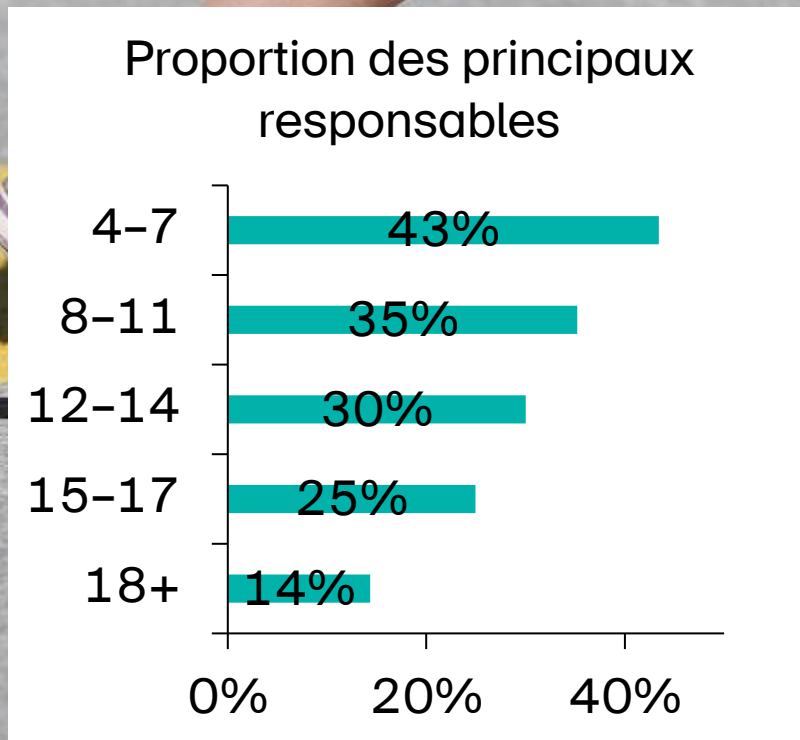
# Moyen de locomotion lors des accidents sur le chemin de l'école

## Enfants blessé·es, selon leur âge (Ø 2018-2022)



# Accidents sur le chemin de l'école, à pied

## Points particuliers



- Vitesse limitée à 50 km/h ( $\approx 80\%$ )
- Accidents lors de la traversée d'une route ( $> 80\%$ )
  - Assez souvent sur les passages piétons ( $\approx 60\%$ )
- Surtout les jeunes enfants sont souvent les principaux responsables
  - Traversée imprudente de la chaussée
  - Traversée de la chaussée en sautant/courant
- Causes principales des conducteur·rices de véhicules motorisés:
  - refus de priorité aux passages piétons

# Accidents sur le chemin de l'école, à trottinette

## Points particuliers



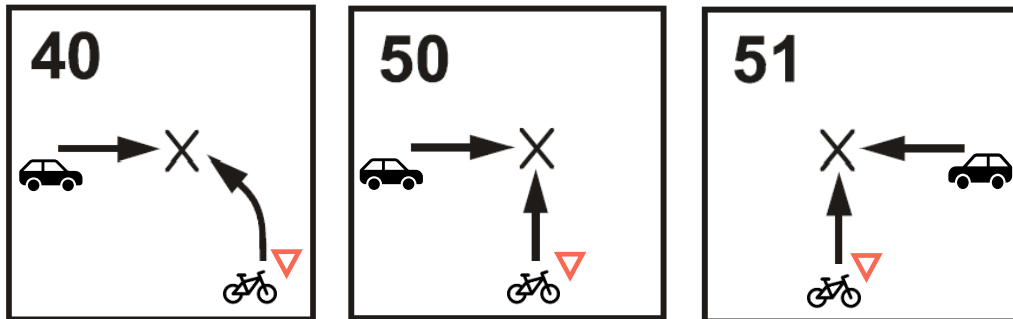
- Vitesse limitée à 50 km/h ( $\approx 75\%$ )
- Accidents lors de la traversée d'une route ( $\approx 65\%$ )
  - Assez souvent sur les passages piétons ( $\approx 70\%$ )
- Enfants principaux responsables:  $\approx 40\%$ 
  - Traversée imprudente de la chaussée
  - «Autre erreur de comportement» (non précisé)
- Causes principales des conducteur·rices de véhicules motorisés:
  - refus de priorité aux passages piétons
  - parfois refus de priorité en traversant un trottoir



# Accidents sur le chemin de l'école, à vélo

## Points particuliers

Principales collisions provoquées par les enfants



- Vitesse limitée à 50 km/h ( $\approx 65\%$ )
- Collisions et accidents individuels graves
- Collisions:
  - enfants principaux responsables:  $\approx 50\%$
  - accidents en obliquant et en traversant la chaussée
  - causes principales imputables aux enfants:
    - refus de priorité
    - circulation sur un passage piétons pour traverser la chaussée

**Pourquoi cela arrive-t-il?**

# Facteurs liés aux enfants

## Quelques exemples



Développement physique



Développement cognitif



Connaissances et expériences

# Facteurs liés aux usager-ères antagonistes

Quelques exemples



# Facteurs liés aux infrastructures et aux environs

## Quelques exemples



**Obstacles visuels**



**Vitesse élevée**



**Situations routières complexes**

Source: ville de Zurich, Beat Bühler

# Conclusion intermédiaire

## Les accidents sur le chemin de l'école

- touchent toutes les tranches d'âge
  - enfants plus jeunes à pied ou à trottinette
  - à partir de l'âge de 10 ans environ, augmentation des accidents de vélo
- se produisent tout au long de l'année.
- La plupart des accidents surviennent lors de traversées de routes.
- Divers facteurs de risque: liés aux enfants, aux conducteur·rices de véhicules motorisés, aux infrastructures et aux environs
- On ne peut pas attendre des enfants qu'ils se comportent de manière sûre et fiable dans la circulation routière.

**Comment les accidents  
peuvent-ils être évités?**

## Aperçu de l'ensemble du système (complexe)

Les accidents sont souvent liés à une multitude de facteurs

### Quelle est la cause si

- un enfant quitte la maison en retard
- se concentre sur le fait d'arriver à l'école le plus vite possible
- jaillit derrière une voiture garée dans une zone interdite pour
- traverser le passage piétons en courant
- et que l'automobiliste qui s'approche est perdu dans ses pensées
- et voit l'enfant tardivement en raison de la voiture mal garée
- et que la distance d'arrêt n'est pas suffisante en raison de la vitesse (autorisée) à laquelle il roule?



# Primauté d'une prévention multiniveau sur les mesures individuelles

## Mesures pour les enfants

- Éducation routière (y c. troisième cycle)
- Équipement de protection

## Mesures relatives à la conception et à l'organisation

- Plan de mobilité scolaire
- Concepts de mobilité
- Pedibus
- Patrouilleur·euses



## Mesures pour les conducteur·rices de véhicules

- Formation
- Sensibilisation
- Contrôle, sanctions
- Assistants au freinage d'urgence

## Mesures relevant de la technique de la circulation

- Planification du réseau
- Infrastructures routières lisibles et tolérant les erreurs
- Inspection de sécurité routière
- Modèle de vitesses 30/50 km/h

# Responsables

- Parents
- Écoles
- Instructeur·rices de la circulation
- Police
- Communes, cantons, Confédération
- Auto-écoles
- Organisations de sécurité routière
- ...



# Merci

Congrès des instructeur·rices de la circulation, 13 mars 2024  
Andrea Uhr, collaboratrice scientifique Recherche Circulation routière